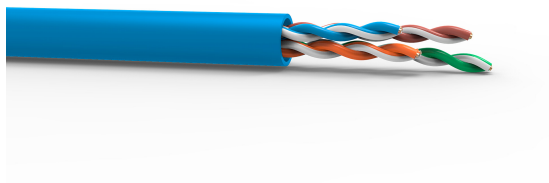


## SOHOPLUS CAT.5e U/UTP



### Construção

|                      |
|----------------------|
| RoHS Compliant       |
| Categoria 5e         |
| U/UTP (não blindado) |
| PVC - CMX            |

### Descrição

Condutor de cobre nu, coberto por polietileno adequado. Os condutores são trançados em pares. Capa externa em material não propagante a chama.

### Ambiente de Instalação

Interno

### Ambiente de Operação

Não agressivo

### Aplicação

1. Pode ser utilizado com os seguintes padrões atuais de redes citados abaixo:

- a. ATM -155 (UTP), AF-PHY-0015.000 y AF-PHY-0018.000, 155/51/25 Mbps;
- b. TP-PMD , ANSI X3T9.5, 100 Mbps;
- c. GIGABIT ETHERNET, IEEE 802.3z, 1000 Mbps;
- d. 100BASE-TX, IEEE 802.3u, 100 Mbps;
- e. 100BASE-T4, IEEE 802.3u ,100 Mbps;
- f. 100vg-AnyLAN, IEEE802.12, 100 Mbps;
- g. 10BASE-T , IEEE802.3, 10 Mbps;
- h. TOKEN RING, IEEE802.5 , 4/16 Mbps;
- i. 3X-AS400, IBM, 10 Mbps;

2. Soluções Relacionadas: Industrias, Elevadores, Armazéns.

#### Normas

TIA-568-C.2 e seus complementos, ANSI/TIA-569, ISO/IEC DIS 11801, UL 444

#### Certificações

|        |                |
|--------|----------------|
| Anatel | 00036-08-00256 |
|--------|----------------|

#### Características Construtivas

#### Condutor

Cobre nú com diâmetro nominal de 24AWG.

**Isolamento**

Polioléfina com diâmetro nominal 0.9mm.

**Quantidade de Pares**

4 pares 24 AWG

**Par**

Os condutores isolados são reunidos dois a dois, formando o par. Os passos de torcimento devem ser adequados, de modo a atender os níveis de diafonia previstos e minimizar o deslocamento relativo entre si.

**Código de Cores**

| Par | Condutor "A" | Condutor "B"            |
|-----|--------------|-------------------------|
| 1   | Azul         | Branco / Listra Azul    |
| 2   | Laranja      | Branco / Listra Laranja |
| 3   | Verde        | Branco / Listra Verde   |
| 4   | Marrom       | Branco / Listra Marrom  |

**Núcleo**

Os quatro pares são reunidos com passo adequado, formando o núcleo do cabo.

**Blindagem**

Não Blindado (U/UTP).

**Capa**

Constituído por PVC retardante a chama.

**Diâmetro nominal (mm)**

|   |   |
|---|---|
|   | 4,8 mm                                    |
| <b>Cor</b>  | Azul claro, Cinza, Branco, Preto.         |
| <b>Peso do Cabo</b>                                       | 26 kg/km                                  |
| <b>Classe de flamabilidade</b>                            | CMX: IEC 60332-1 conforme ABNT NBR 14705. |
| <b>Temperatura de Instalação (°C)</b>                     | 0 °C a 50 °C                              |
| <b>Temperatura de Armazenamento (°C)</b>                  | -20°C a 70°C                              |
| <b>Temperatura de Operação (°C)</b>                       | -20°C a 60°C                              |
| <b>Resistência de Isolamento (M)</b>                      | 10000 M.km                                |
| <b>Desequilíbrio Resistivo Máximo</b>                     | 5%  |
| <b>Resistência Elétrica CC Máxima do Condutor a 20 °C</b> | 93,8 /km                                  |
| <b>Capacitância Mútua Máxima @ 1 kHz</b>                  | 56 pF/m                                   |

**Desequilíbrio Capacitivo Par x Terra Máximo @ 1 kHz**

3,3 pF/m

**Prova de Tensão Elétrica entre Condutores**

2500 VDC/3s

**Impedância Característica**

100±15%

**Atraso de Propagação Máximo**

545ns/100m @ 10MHz

**Diferença entre o Atraso de Propagação - Máximo**

45ns/100m

**Velocidade de propagação Nominal (%)**

68%

**Performance de Transmissão**

| Freq. (MHz) | IL (dB/100m)   | NEXT (dB)      | PSNEXT (dB)    | ACR (dB)       |
|-------------|----------------|----------------|----------------|----------------|
|             | TIA/EIA Máximo | TIA/EIA MÍNIMO | TIA/EIA MÍNIMO | TIA/EIA MÍNIMO |
| 1           | 2,0            | 65,3           | 62,3           | 63,3           |
| 4           | 4,1            | 56,3           | 53,3           | 52,2           |
| 8           | 5,8            | 51,8           | 48,8           | 46,0           |
|             |                |                |                |                |

|                |                   |                   |                   |                   |
|----------------|-------------------|-------------------|-------------------|-------------------|
| 10             | 6,5               | 50,3              | 47,3              | 43,8              |
| 16             | 8,2               | 47,3              | 44,3              | 39,0              |
| 20             | 9,3               | 45,8              | 42,8              | 36,5              |
| 25             | 10,4              | 44,3              | 41,3              | 33,9              |
| 31,25          | 11,7              | 42,9              | 39,9              | 31,2              |
| 62,5           | 17,0              | 38,4              | 35,4              | 21,4              |
| 100            | 22,0              | 35,3              | 32,3              | 13,3              |
| Freq.<br>(MHz) | PSACR (dB)        | ACRF (dB)         | PSACRF<br>(dB)    | RL (dB)           |
|                | TIA/EIA<br>MÍNIMO | TIA/EIA<br>MÍNIMO | TIA/EIA<br>MÍNIMO | TIA/EIA<br>MÍNIMO |
| 1              | 60,3              | 63,8              | 60,8              | 20,0              |
| 4              | 49,2              | 51,7              | 48,7              | 23,1              |
| 8              | 43,0              | 45,7              | 42,7              | 24,5              |
| 10             | 40,8              | 43,8              | 40,8              | 25,0              |
| 16             | 36,0              | 39,7              | 36,7              | 25,0              |
|                |                   |                   |                   |                   |

|       |      |      |      |      |
|-------|------|------|------|------|
| 20    | 33,5 | 37,7 | 34,7 | 25,0 |
| 25    | 30,9 | 35,8 | 32,8 | 24,3 |
| 31,25 | 28,8 | 33,9 | 30,9 | 23,6 |
| 62,5  | 18,4 | 27,8 | 24,8 | 21,5 |
| 100   | 13,3 | 23,8 | 20,8 | 20,1 |

As características de transmissão são baseadas em medidas realizadas em amostras de cabos removidos de bobinas e estirados em superfície plana e não condutivas.

### Gravação

SOHOPLUS U/UTP 24AWGx4P NBR 14703 --- ROHS COMPLIANT  
---CMX 60°C --- VERIFIED TO TIA-568-C.2 CATEGORY 5E ANATEL  
**XXXXX-XX-XXXXX** --- YAAMDDHHmm {1}m

Na qual:

**XXXXX-XX-XXXXX** - Número do certificado Anatel para este cabo

**{1}** - Marcação Seqüencial Métrica decrescente (305 - 001 m) quando fornecido em caixa de papelão.

Rastreabilidade

Y- Processo de fabricação

**AAMDDHHmm**: AA-Ano, MM-Mês, DD - Dia, HH - Hora, mm - minuto

### Embalagem



**Tipo de Embalagem**

Caixa de papelão FASTBOX ou bobina de madeira

**Quantidade por Bobina**

Caixa: 305 ou 100 m

Bobina: 1000 ou 2060 m

**Dimensionais**

350x350x220mm (LAP)